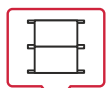
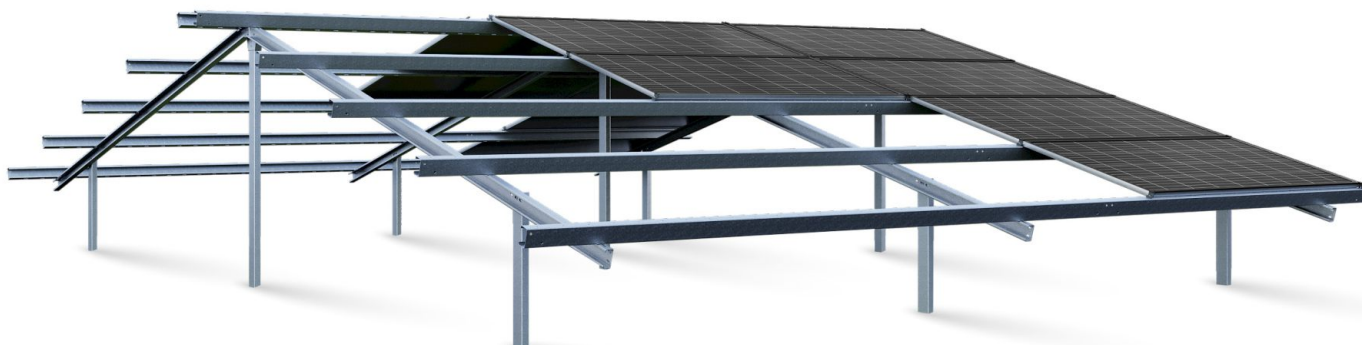




Konstrukcja **DH4WZ**

Zamówienia od 50 kW



Układ modułów:

Poziomy czterorzędowy dwupłaszczyznowy



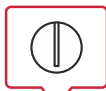
Kąt nachylenia:

15°



Technologia PV:

Każdy moduł



Montaż:

Wbijana w grunt

Specyfikacja:

Materiał:	Stal konstrukcyjna S350 o podwyższonej wytrzymałości
Powłoka antykorozyjna:	Magnelis®
Gwarancja na konstrukcję i powłokę:	15 lat
Technologia:	Dostosowana do montażu każdego modułu PV
Zastosowanie:	Farmy oraz mikro instalacje
Normy konstrukcyjne:	PN-EN 1990 i PN-EN 1993

Profile:

Słup: C100x48mm	Rygiel: C100x48mm
Płatew: C100x60mm	Elementy łączące: A2- 70
Klema: Srebrna lub czarna ALU EN AW- 6063	

Opcje dodatkowe:

Mocowanie falownika	Montaż do balastu (gotowe balasty)
Dodatkowe stężenia	Montaż do podłoża betonowego
Kąt nachylenia od 10° do 20°	