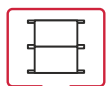
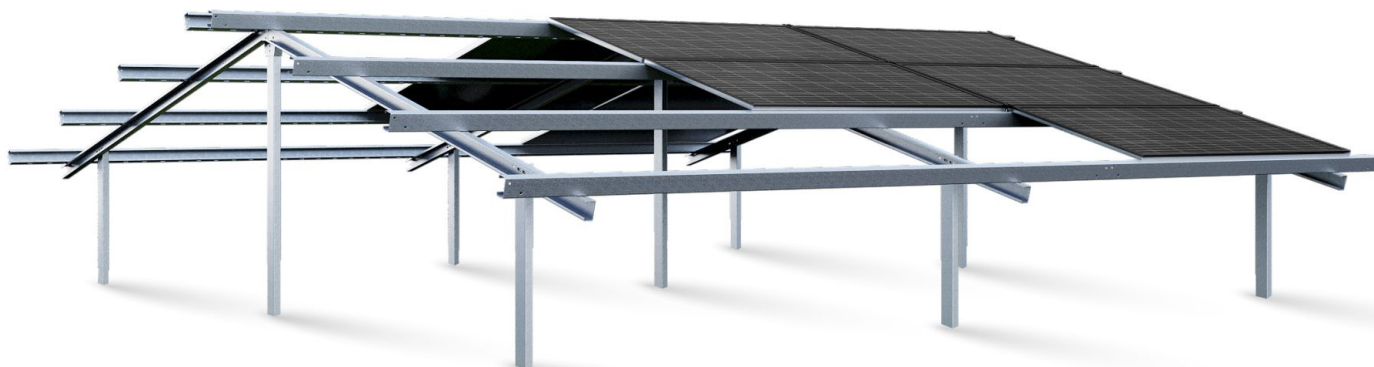




# Konstrukcja **DH3WZ**

Zamówienia od 50 kW



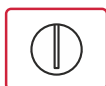
**Układ modułów:**  
Poziomy trzyczęstwy  
dwupłaszczyznowy



**Kąt nachylenia:**  
15°



**Technologia PV:**  
Każdy moduł



**Montaż:**  
Wbijana w grunt

## Specyfikacja:

<b>Materiał:</b>	Stal konstrukcyjna S350 o podwyższonej wytrzymałości
<b>Powłoka antykorozyjna:</b>	Magnelis®
<b>Gwarancja na konstrukcję i powłokę:</b>	15 lat
<b>Technologia:</b>	Dostosowana do montażu każdego modułu PV
<b>Zastosowanie:</b>	Farmy oraz mikro instalacje
<b>Normy konstrukcyjne:</b>	PN-EN 1990 i PN-EN 1993

## Profile:

<b>Słup:</b> C100x48mm	<b>Rygiel:</b> C100x48mm
<b>Płatew:</b> C100x60mm	<b>Elementy łączące:</b> A2- 70
<b>Klema:</b> Srebrna lub czarna ALU EN AW- 6063	

## Opcje dodatkowe:

Mocowanie falownika	Montaż do balastu (gotowe balasty)
Dodatkowe stężenia	Montaż do podłoża betonowego
Kąt nachylenia od 10° do 20°	